

N-242

KISUKE Big9

Sécateur avec poignée en alliage d'aluminium moulé sous pression

Application : Taille des arbres fruitiers et des plantes de jardin

Lame de pointe : Acier allié

Fermeur

Le fermeur permet deux positions de lame – ouverture complète ou partielle – pour une coupe rapide et précise répétée.

Ressort de haute qualité

Amortisseur de chocs

Poignée : Poignée en alliage d'aluminium moulé sous pression

Poignée avec absorption des chocs en caoutchouc

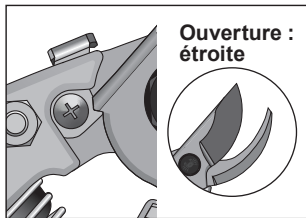
Specification

Total length : 217mm(8.5")

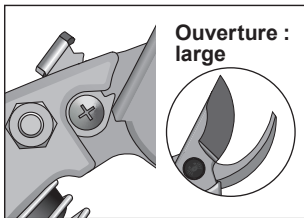
Blade Length : 55mm(2.2")

Weight : environ 270g

Loquet de pouce : Deux positions de verrouillage

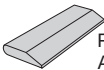


Ouverture : étroite



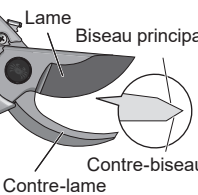
Ouverture : large

Comment affûter



Pour l'entretien (vendu séparément)
Affûteur de lame N-740-1 (#1000)

【Coupe transversale de la lame】



【Affûtage du biseau principal】



【Affûtage de la contre-lame】



Affûter le biseau principal et le contre-biseau dans un rapport de 8:2.
Trop affûter le biseau principal peut rendre la lame émoussée.

⚠ Précautions

1. Ce sécateur métallique conduit l'électricité. Ne pas l'utiliser à proximité d'objets électriques.
2. Porter des gants, lunettes et autres protections de sécurité appropriées.
3. Après utilisation, fermer la lame et bloquer les poignées avec le loquet.
4. Garder hors de portée des enfants.



FABRIQUÉ AU JAPON

フランス語